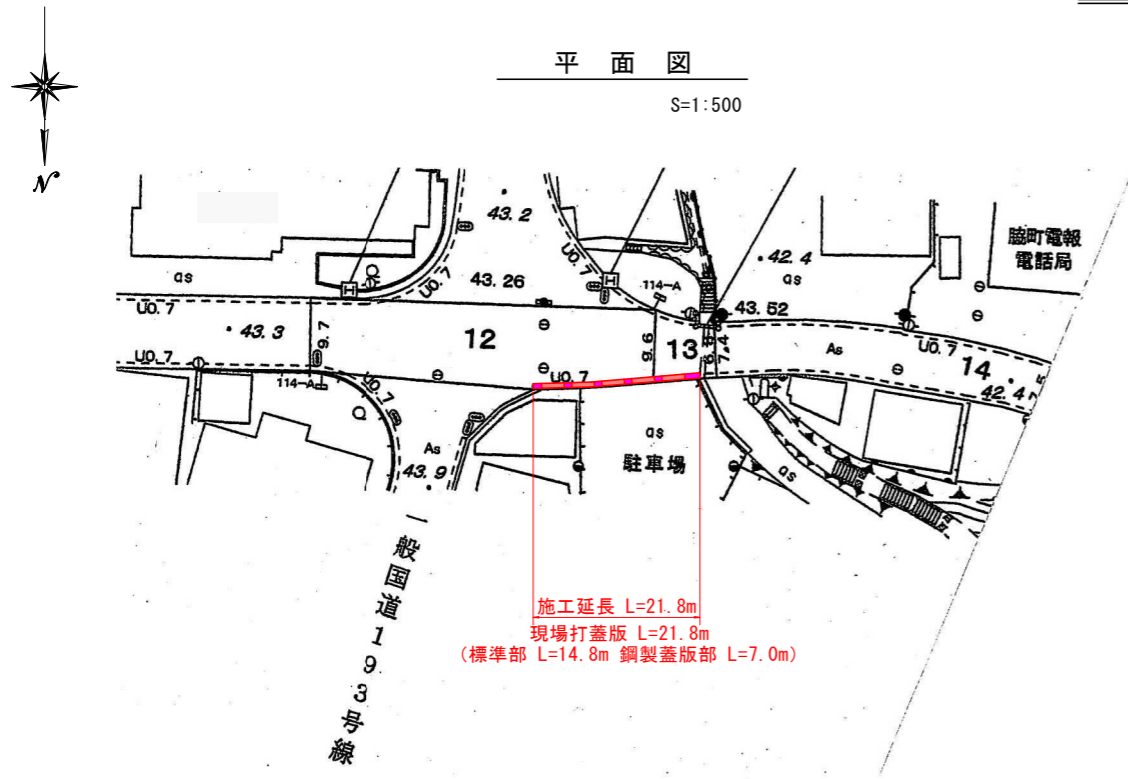


平面図・構造図

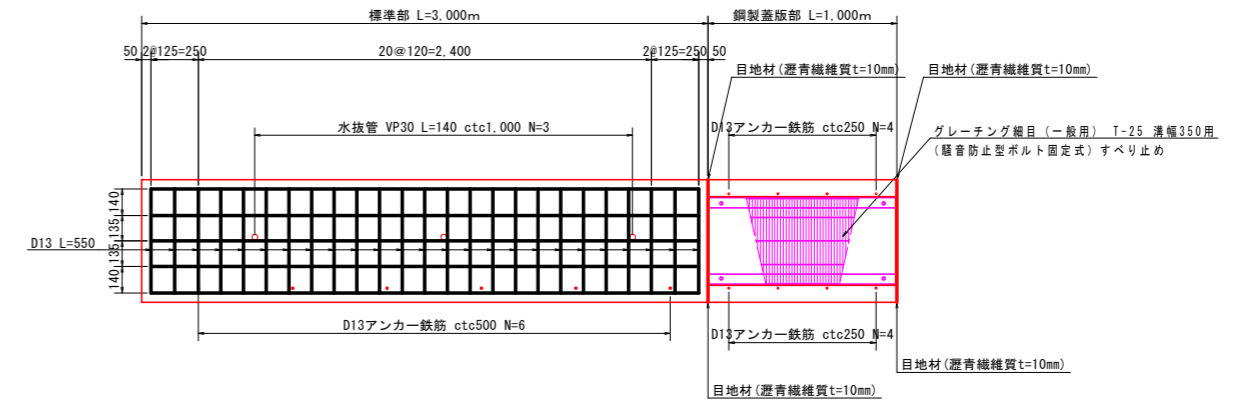


構造図

現場打蓋版

S=1:20

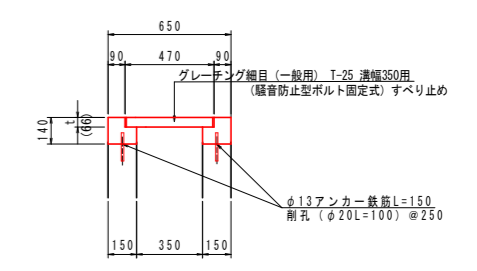
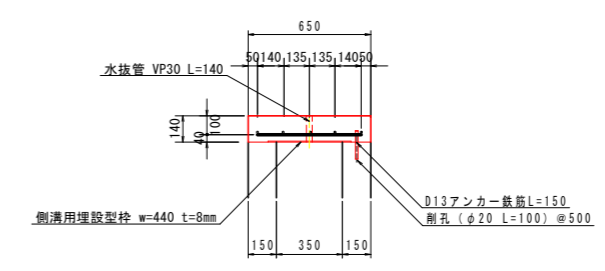
平面図



断面図

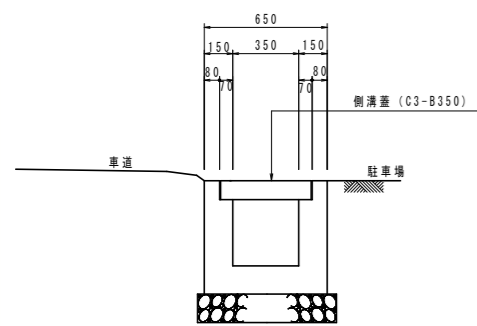
標準部

鋼製蓋版部



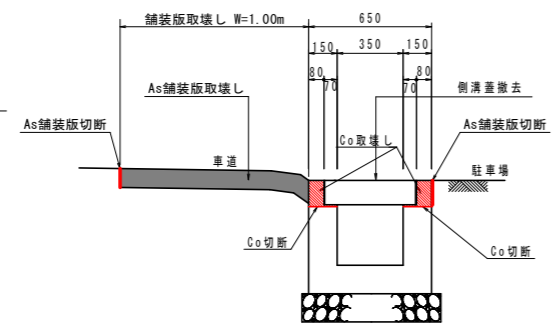
現況側溝

S=1:20



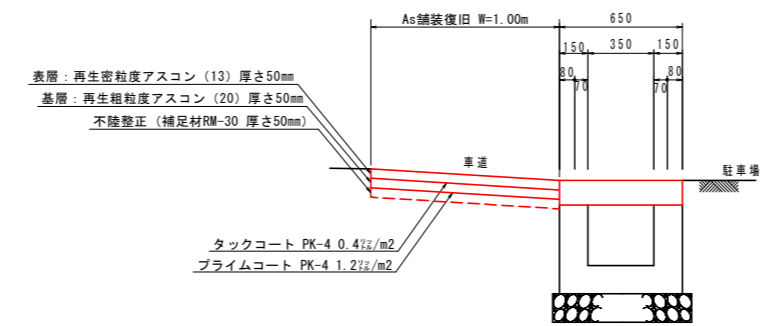
既設側溝取壊し断面図

S=1:20



アスファルト舗装復旧図

S=1:20



撤去工・作業土工 1.0m当り

名称	規格	単位	数量
側溝蓋撤去		枚	2.0
舗装版切断	As舗装版 厚15cm以下	m	2.0
舗装版取壊し	As舗装版 厚15cm以下	m ²	1.0
側壁切断	Co水平切断 t=15cm	m	2.0
Co取壊し	側溝	m ³	0.02

標準部 3.0m当り

名称	規格	単位	数量
コンクリート	24-8-25 (20) 高炉	m ³	0.27
側溝用埋設型枠	W=440 t=8mm	m ²	1.32
型枠	小型構造物	m ²	0.6
鉄筋	SD345 D13	kg	28.1
差し筋	SD345 D13	kg	0.9
アンカー削孔	φ20, L=100	孔	6.0
水抜管	VP30	m	0.4

鋼製蓋版部 1.0m当り

名称	規格	単位	数量
グレーチング	T-25 溝幅350用 (一般用) すべり止め型ボルト固定式	枚	1.0
コンクリート	24-8-25 (20) 高炉	m ³	0.03
型枠	小型構造物	m ²	0.3
差し筋	SD345 D13	kg	1.2
アンカー削孔	φ20, L=100	孔	8.0
目地材	遷青繊維質 t=10mm	m ²	0.2

実施設計図面

工事名	R6馬土 鳴門池田線 美・脇原 道路改良工事 (2) (担い手確保型)
路線名等	(主) 鳴門池田線
工事箇所	美馬市脇原 (第2分割)
図面名	平面図・構造図
縮尺	図示 図面番号 1 / 1
会社名	
事業者名	徳島県西部総合県民局<美馬>